

Диабет и глаза Diabetes and your Eyes

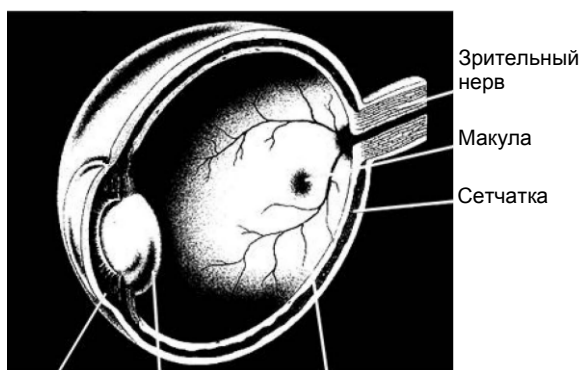
Жизнь при диабете

Диабет – это заболевание, которое влияет на способность организма использовать и накапливать сахар (глюкозу).

Диабет может существенно отразиться на глазах, а если не проверяться у врача и не лечиться, то он может в итоге привести к слепоте.

Что такое ретинопатия?

Диабетическая ретинопатия, попросту говоря, означает заболевание сетчатки. Оно возникает тогда, когда при диабете разрушаются мельчайшие кровеносные сосуды в сетчатке.



Радужная оболочка Хрусталик Кровеносные сосуды сетчатки

Здоровый глаз



Зрительный нерв Сосуды сетчатки Макула

Вид внутренней части глаза - фотография здоровой сетчатки

Кто подвержен риску ретинопатии?

В группу наибольшего риска входят:

- те, кто уже много лет болеет диабетом;
- те, кто плохо контролирует свой диабет (высокий уровень сахара в крови);
- те, кто болен диабетом с инсулиновой зависимостью (IDDM) (у них риск возникновения ретинопатии несколько выше);
- те, у кого из-за диабета повреждены почки;
- те, у кого высокое кровяное давление и высокое содержание жиров в крови (холестерин);
- беременные (беременность может ускорить развитие диабетической ретинопатии).

В группу риска входит каждый, у кого когда-либо был диагностирован диабет, даже если для контроля диабета достаточно только диеты.

Уход за глазами

К счастью, для предотвращения потери зрения от диабета можно принять следующие меры:

- достижение хорошего контроля диабета, нормального уровня холестерина в крови и кровяного давления;
- регулярный осмотр глаз с целью раннего выявления признаков заболевания;
- лазерное лечение для остановки процесса ухудшения зрения при ретинопатии.

Регулярно проверяйте глаза

Важно регулярно проверять глаза у специалиста по обнаружению ретинопатии. Это может быть глазной врач (офтальмолог), окулист, медсестра, диабетолог или врач-терапевт.

Не дожидайтесь, пока вы не заметите, что у вас что-то не в порядке

К тому моменту, когда вы заметите, что с вашим зрением что-то не так, ретинопатия может уже сильно прогрессировать. Чем раньше начать лечение, тем больше шансов сохранить зрение.

Имеются ли какие-нибудь исключения?

Нет. Каждый, у кого диагностирован диабет, должен сразу проверить глаза и продолжать регулярно проверять их каждые два года.

В дополнение к регулярной проверке глаз следует незамедлительно обратиться к врачу, если зрение ухудшилось.

Лечение

Лазерная терапия

Сильная диабетическая ретинопатия лечится лазером. Лазер – это очень узкий концентрированный луч света, который можно использовать для обработки участков, поврежденных в результате диабета.

Как проходит лечение?

Лазерная терапия проводится в течение нескольких сеансов. Это может делаться в кабинете вашего врача или амбулаторно в больнице. Обычно каждый сеанс занимает около 15 минут.

Во время сеанса вы должны будете сидеть у аппарата, подобного тому, каким пользуется глазной врач для проверки глаз. Во время сеанса голова должна быть неподвижна.



Новые кровеносные сосуды

Для прохождения курса лазерной терапии вам может потребоваться некоторое время не ходить на работу. В течение курса лечения и после него вам, возможно, будет трудно водить машину, в особенности ночью. Ваше зрение может ухудшиться на несколько дней или недель после лазерной терапии, но обычно оно довольно хорошо восстанавливается. Важно обсудить эти вопросы с офтальмологом до начала лечения.

Данная информация была подготовлена работниками Сиднейской больницы и Сиднейской глазной клиники совместно с отделом по связям с этническими общинами.

Если у вас трудности с английским языком, и для того, чтобы позвонить, вам нужна помощь, обращайтесь в Службу устного и письменного перевода (TIS) по телефону 131 450.

Дополнительную информацию на русском языке можно найти в вебсайте Multicultural Communication по адресу <http://www.mhcs.health.nsw.gov.au>

Телефонные номера правильны на момент публикации, Вам может потребоваться проверить эти номера по телефонному справочнику.